

Thông Tin Cá Nhân

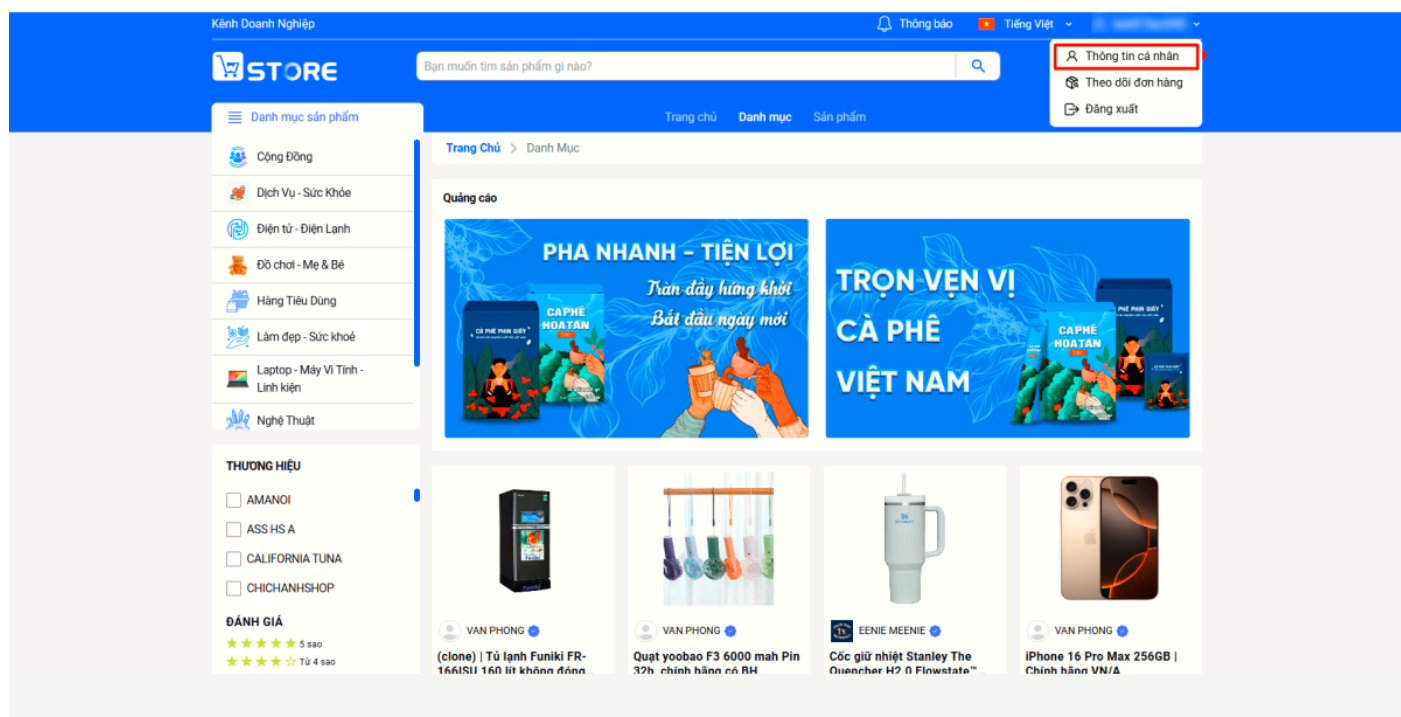
Hướng dẫn thêm thông tin cá nhân trên Wstore

Để đảm bảo tài khoản Wstore của bạn được bảo mật và dễ dàng sử dụng khi mua bán, hãy làm theo các bước sau:

1.Thêm hoặc sửa thông tin cá nhân

Bước 1: Truy cập tài khoản Wstore

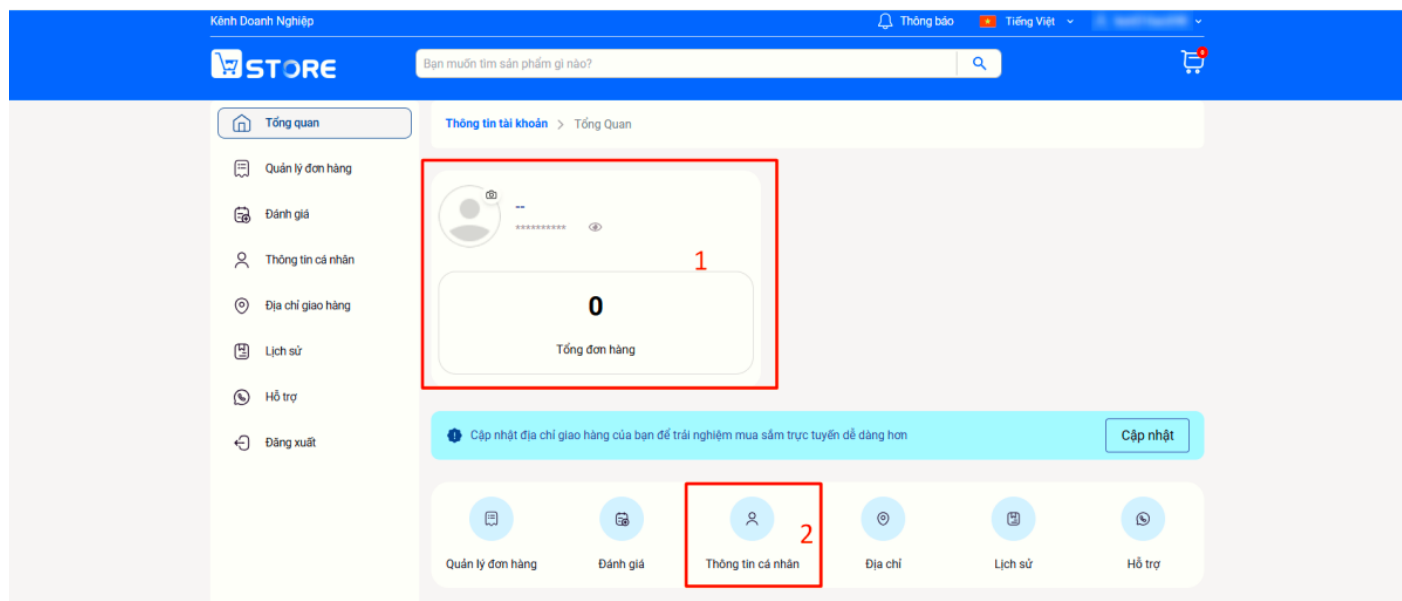
Bạn cần đăng ký/ đăng nhập tài khoản Wstore, chọn mục [**Tên tài khoản**] của bạn --> Nhấn [**Thông tin cá nhân**]



Hiển thị màn hình tổng quan , đối với tài khoản mới bạn sẽ phải cần cung cấp các thông tin còn thiếu như:

- Hình ảnh đại diện (Nếu bạn muốn).
- Thông tin cá nhân.

Để vào màn hình thông tin cá nhân bạn vui lòng nhấn danh mục [**Thông tin cá nhân**] ở danh sách các danh mục bên trái hoặc các danh mục bên dưới

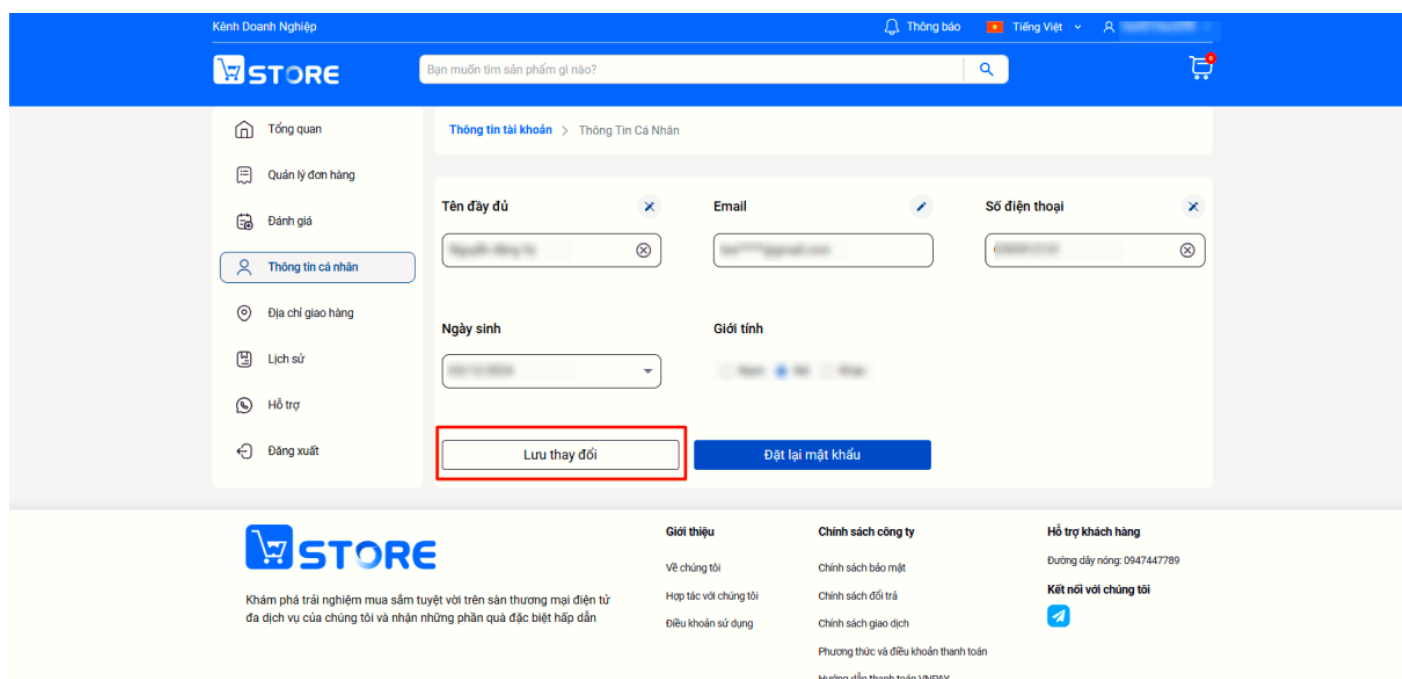


Bước 2: Thêm hoặc sửa thông tin cá nhân

Bạn cần cập nhật thêm các thông tin như :

- Tên đầy đủ: Bạn cần nhập họ và tên của bạn.
- Email: Hiện thị địa chỉ email mà bạn đã đăng ký tài khoản lúc đầu, bạn có thể sửa địa chỉ Email mới nếu bạn muốn.
- Số điện thoại: Bạn cần nhập số điện thoại hợp lệ
- Ngày sinh
- Giới tính

Sau khi bạn đã thêm đầy đủ thông tin mà bạn mong muốn hãy nhấn [**Lưu Thay đổi**] để hoàn tất.



2. Đặt mật khẩu mới

Việc thay đổi mật khẩu thường xuyên giúp bảo vệ tài khoản của bạn an toàn hơn. Dưới đây là các bước để đặt mật khẩu mới:

Bước 1: Chọn mục [**Đặt lại mật khẩu**] ở màn hình thông tin cá nhân.

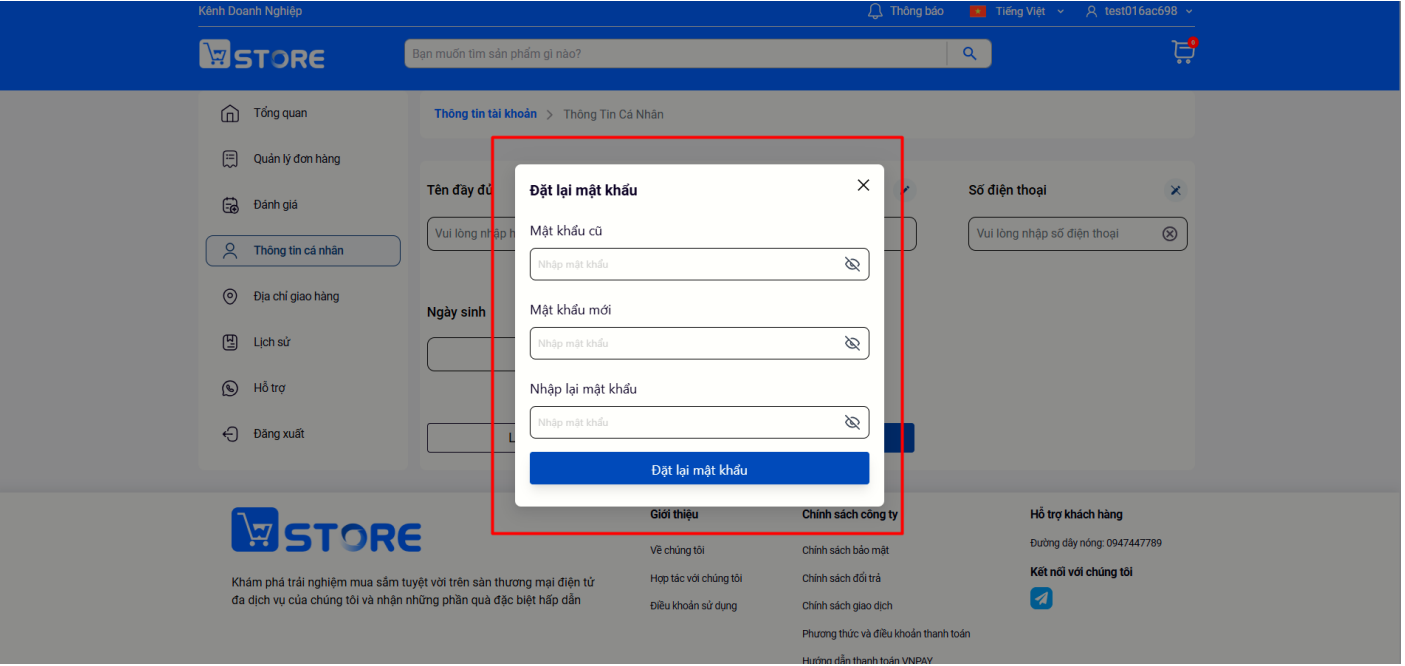
Bạn chọn vào [**Đặt lại mật khẩu**] --> Hiện thị màn hình để bạn nhập mật khẩu mới.

The screenshot shows the 'Thông tin cá nhân' (Personal Information) page. The header includes 'Kênh Doanh Nghiệp', 'Thông báo', 'Tiếng Việt', and a user profile icon. The main content area has a sidebar with navigation links: 'Tổng quan', 'Quản lý đơn hàng', 'Đánh giá', 'Thông tin cá nhân' (selected), 'Địa chỉ giao hàng', 'Lịch sử', 'Hỗ trợ', and 'Đăng xuất'. The main form contains fields for 'Tên đầy đủ', 'Email', 'Số điện thoại', 'Ngày sinh', and 'Giới tính'. A red box highlights the 'Đặt lại mật khẩu' button. The footer includes the 'STORE' logo, a description of the platform, and links for 'Giới thiệu', 'Chính sách công ty', and 'Hỗ trợ khách hàng'.

Bạn cần nhập các thông tin sau:

- Mật khẩu cũ
- Mật khẩu mới
- Nhập lại mật khẩu

Sau khi đã nhập đầy đủ các thông tin trên bạn cần nhấn [**Đặt lại mật khẩu**] để hoàn tất quá trình đổi mật khẩu.



Revision #2
Created 9 December 2024 02:35:55 by Admin
Updated 16 December 2024 03:47:59 by Admin